

## 이용자 신청 기준



- 연령기준 : 서비스별 상이(서비스별 내용 참고)
- 소득기준 : 기준 중위소득 140%이하(일부 서비스 예외적용)

가구원수	소득기준	건강보험료본인부담금		
		직장가입자	지역가입자	혼합
1인	3,120,000	110,648	48,566	111,688
2인	5,156,000	183,909	131,902	186,326
3인	6,601,000	235,283	190,636	239,074
4인	8,022,000	289,638	254,448	296,718
5인	9,375,000	336,105	303,332	348,552
6인	10,666,000	397,093	373,366	422,318
7인	11,921,000	453,848	433,430	498,289
8인	13,177,000	498,289	478,514	543,979
9인	14,432,000	543,979	524,772	589,232
10인	15,687,000	589,232	567,285	659,065

※ 노인 장기요양보험료를 제외한 금액  
소득별 기준은 「2024년 지역사회서비스투자사업 안내, 보건복지부」 참조

## 국민행복카드 신청



### 발급대상

\* 국민행복카드란?  
국가가 제공하는 다양한 바우처 서비스를 한 장의 카드로 통합 이용이 가능한 카드

바우처 서비스 이용자 및 국민 누구나 발급 가능 (바우처 서비스 종료 후에도 금융카드로 계속 사용 가능)

### 신청대상 및 제출서류

- 만 14세 미만 : '사회서비스 전용 국민행복카드 발급 신청서' 및 '사회서비스 전용 국민행복카드 발급을 위한 법정대리인 동의서' 작성 및 제출
- 만 14세 이상 ~ 만 19세 미만 : 카드사 영업점 방문하여 신청
- 만 19세 이상 : '국민행복카드 상담전화'를 위한 개인정보 동의서' 작성 및 제출 또는 카드사 영업점 방문하여 신청

### 국민행복카드 종류별 발급개요

구분	신용카드	체크카드	사회서비스 전용카드	
			카드사 발급	사회서비스 전용
발급기준	(만 19세 이상) 본인 선택 (만 14세 이상 ~ 만 19세 미만) 체크카드	신용/체크카드 발급 제한시 (신용 불량, 계좌개설 불가 등)	만 14세 미만, 만 75세 이상, 정신건강토달케어 대상자	만 14세 미만, 만 75세 이상, 정신건강토달케어 대상자
발급방법	카드영업점 방문, 홈페이지 또는 콜센터 등을 통해 신청하거나 동주민센터에서 서비스 신청 시 함께 신청	동주민센터에서 서비스 신청시 신청		

※ 국민행복카드 보유자 : 추가 발급 불필요  
※ 기 발급된 '희망e'카드 보유자 : 향후 전자이용권 재발급 신청 시까지 '희망e'카드 계속 사용 가능

## < 지역사회서비스투자사업 이용절차 >

구분	주체	내용
신청 및 접수 바우처이용권 및 국민행복카드 신청 (금융카드 또는 전용카드)	본인, 부모, 후견인, 동주민센터 담당자 카드사(BC, 롯데, 삼성, 신한, 국민) 및 한국사회보장정보원 콜센터	• 신청서 및 기타증빙서류 등 제출 • 카드발급신청서(연령별 상이하므로 카드사 또는 동주민센터에 사전 문의)
이용자 선정 및 통지	해당 동주민센터 및 자치구 담당자	• 이용자 선정요건 부합여부 등 확인 • 이용자에게 선정결과 통지 및 제공기관 정보 안내
국민행복카드 수령	이용자, 동주민센터 및 자치구 담당자	• 금융형 국민행복카드 : 즉시발급 또는 배송 • 사회서비스 전용카드 : 희망 수령지로 발송 (2회이상 반송시, 관할 동주민센터로 발송)
제공기관 선택 및 서비스 이용계약	이용자, 제공기관 담당자	• 이용자가 제공기관 직접 선택 및 상담 • 개인정보활용동의서, 초기상담기록지, 서비스제공계약서 등 작성
본인부담금 납부	이용자	• 제공기관에 본인부담금 납부 (계좌이체 원칙이나 카드, 현금 가능)
서비스 이용 및 종료	이용자, 제공기관 담당자	• 서비스 제공 계약에 따라 이용 시작 • 서비스 지원기간 만료 시 자동 종료 (자부담으로 추가 이용 가능)

### 지역사회서비스투자사업 관련 문의

서비스 신청 및 이용 관련 자세한 내용은  
가까운 동주민센터 및 자치구에 문의해주세요

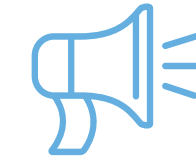
국민행복카드 문의  
(한국사회보장정보원)  
**1566-3232**

사회서비스 부정수급 및 불법행위 신고  
(전자바우처 콜센터-한국사회보장정보원)  
**02-6360-6799**

보건복지부  
콜센터  
**129**

서울시복지재단  
서울시 지역사회서비스지원단

(우)04147 서울특별시 마포구 백범로 31길 21, 서울시복지재단 8층  
http://csi.welfare.seoul.kr



2024 서울시

지역사회서비스

투자사업

안내

동행·매력  
특별서비스



서울시복지재단  
서울시 지역사회서비스지원단

## 지역사회서비스투자사업이란?



- 지방자치단체가 지역특성 및 주민 수요에 사회서비스를 발굴·기획하여 실시하는 사업
- 이용자 본인이 원하는 서비스와 제공기관을 선택하며, 서비스 비용은 이용권(바우처)의 형태로 대부분 정부에서 지원받고 일부를 본인이 직접 부담

## 서비스(바우처 이용권) 신청



### 신청권자

본인, 친족\* 또는 법정대리인(후견인). 담당공무원(반드시 보호자 동의 필요)  
\*친족: 8촌 이내의 혈족, 4촌이내의 인척

### 신청 장소 및 방법

주민등록상 거주지 동주민센터 직접방문 신청

### 신청기간

연중(자치구 및 서비스 별 기간이 다를 수 있음)

### 신청서류

신분증, 사회보장급여 제공(변경) 신청서, 사회서비스 이용자 준수사항 안내확인 동의서,  
개인정보 수집·이용 및 제3자 제공 동의서, 가구 특성 기준 증빙 서류, 기타 증빙 서류

### | 기타 증빙 서류 |

- 행복이음을 통한 소득 확인 어려운 경우 → 건강보험료 고지서 등
- 이용자 선정 시 요구하는 증빙서류(서비스 별 상이)

## 생활영역별 지역사회서비스투자사업

구분	서비스명	임신기	영유아기	아동·청소년기	청년기	중장년기	노년기
심리 상담	아동·청소년 심리지원			만 18세 이하			
	부모성장을 위한 심리지원	임신부 + 만 18세 이하 자녀 부모					
발달 지원	영유아 발달지원		만 6세 이하				
	아동·청소년 비전형성			만 7세 이상 ~ 만 18세 이하			
	아동·청소년 정서발달			만 6세 이상 ~ 만 18세 이하			
	장애인 보조기기 렌탈				만 24세 이하		
건강 관리	성인 장애인 건강을 위한 맞춤형운동				만 19세 이상		
	시각장애인 안마						만 60세 이상*
생활 관리	장애아동·청소년 자립 역량강화			만 6세 이상 ~ 만 18세 이하			
	정신건강토달						

\*시각장애인 안마서비스 대상: 근골격계, 신경계, 순환계 질환이 있는 만 60세 이상인 자, 지체 및 뇌병변 장애인

## [ 생활관리 ]

<b>01</b>	<b>장애아동·청소년 자립생활역량강화서비스</b>	사업코드 210202
-----------	-----------------------------	-------------

장애아동·청소년이 독립적 생활에 필요한 기술을 습득하고, 자립 역량을 강화하도록 지원

<b>대상</b>	기준 중위소득 140%이하 가정의 만 6세 이상 ~ 만 18세 이하의 장애 판정을 받은 아동·청소년	<b>정부지원금</b>	<b>본인부담금</b>
<b>내용</b>	일상생활기술, 학교생활 및 학령기 전환교육, 지역사회생활 및 참여, 대인관계 기술, 자기결정능력, 직장 준비 훈련	1등급 162,000원 2등급 144,000원 3등급 126,000원	18,000원 36,000원 54,000원
<b>기간</b>	12개월(재판정 2회 - 최대 3년 가능)		

<b>02</b>	<b>정신건강 토달케어 서비스</b>	사업코드 090102
-----------	----------------------	-------------

정신장애인의 조기 발견·생활관리를 통해 입원을 예방하고 취업 및 자립생활을 할 수 있도록 지원

<b>대상</b>	기준 중위소득 140% 이하, <b>연령기준 없음</b>	<b>정부지원금</b>	<b>본인부담금</b>
<b>내용</b>	상담지원, 위기관리 지원, 건강관리 지원, 일상생활 지원, 사회적응 및 취업 지원 등	180,000원	20,000원
<b>기간</b>	12개월(재판정 3회-최대 4년 가능)		

## [ 심리상담 ]

<b>01</b>	<b>아동·청소년 심리지원서비스</b>	사업코드 011402
-----------	-----------------------	-------------

아동·청소년의 정서·행동적 부적응에 대해 조기개입. 건강한 심리정서 성장 지원

<b>대상</b>	기준 중위소득 140% 이하 가정의 만 18세 이하 아동·청소년 또는 고등학교 재학 중인 아동·청소년(만 19세 이상인 경우 재학증명서 첨부)	<b>정부지원금</b>	<b>본인부담금</b>
<b>내용</b>	심리상담, 언어/ 놀이심리(상담)/ 인지학습/ 미술심리(상담)/ 음악심리(상담)/ 감각통합/ 심리운동 프로그램 중 선택	1등급 162,000원 2등급 144,000원 3등급 126,000원	18,000원 36,000원 54,000원
<b>기간</b>	12개월(재판정 1회-최대 2년 가능)		

<b>02</b>	<b>부모성장을 위한 심리지원서비스</b>	사업코드 170302
-----------	-------------------------	-------------

전문 심리 상담으로 자녀양육에 따른 심리·정서적 부담을 완화시키고, 양육 효능감을 증진하여 가족 전체 기능 향상 도모

<b>대상</b>	(1) 기준 중위소득 140% 이하 가정의 임신부 또는 만 18세 이하 자녀를 둔 부모 *단 조손가구의 경우, (외)조부모 (2) 서비스 욕구가 있는 만 18세 이하 아동을 둔 주 양육자(4촌 이내의 혈족) (3) 아동복지시설에서 아동을 실질적으로 보호하는 사람(사회복지시설장, 종사자 등)	<b>정부지원금</b>	<b>본인부담금</b>
<b>내용</b>	[부모 심리 지원]전문상담(자녀·부모·가족 이해) [임신부 심리 지원]우울증 감소 위한 상담, 정보제공	1등급 216,000원 2등급 192,000원 3등급 168,000원	24,000원 48,000원 72,000원
<b>기간</b>	6개월(재판정 1회 - 최대1년 가능)		

## [ 발달지원 ]

<b>01</b>	<b>영유아발달지원서비스</b>	사업코드 020201
-----------	-------------------	-------------

발달 문제가 우려되는 영유아에 대한 중재서비스를 제공함으로써 영유아의 정상적인 발달지원

<b>대상</b>	기준 중위소득 140%이하 가정의 만 0세 이상~ 만 6세 이하 영유아)	<b>정부지원금</b>	<b>본인부담금</b>
<b>내용</b>	중재서비스가 필요한 아동을 대상으로 발달을 촉진할 수 있는 조기 중재 서비스 제공	1등급 180,000원 2등급 160,000원	20,000원 40,000원
<b>기간</b>	12개월		

<b>02</b>	<b>아동·청소년 비전 형성지원서비스</b>	사업코드 130302
-----------	--------------------------	-------------

아동·청소년 시기의 사회·문화 활동 및 자기주도력 향상 프로그램을 통해 자기에 대한 긍정적 인식과 비전 형성 지원

<b>대상</b>	기준 중위소득 140% 이하 가정의 만 7세 이상 ~ 만 18세 이하 아동·청소년	<b>정부지원금</b>	<b>본인부담금</b>
<b>내용</b>	(기분형)라이프코칭, 리더십, 진로탐색, 자기주도학습 프로그램 (체험통합형)기분형+체험활동	1등급 126,000원 2등급 112,000원	14,000원 28,000원
<b>기간</b>	12개월(재판정 1회 - 최대2년 가능)		

<b>03</b>	<b>아동·청소년 정서발달지원서비스</b>	사업코드 011502
-----------	-------------------------	-------------

교육환경, 가족 해체 증가로 인한 아동·청소년의 정서·행동 문제 해결

<b>대상</b>	기준 중위소득 140% 이하 가정의 만 6세 이상 ~ 만 18세 이하 아동·청소년	<b>정부지원금</b>	<b>본인부담금</b>
<b>내용</b>	정서·행동적 문제 겪고 있고, 사회적으로 취약한 아동 대상 악기 교육 및 정서 프로그램	1등급 180,000원 2등급 160,000원	20,000원 40,000원
<b>기간</b>	12개월(재판정 1회 - 최대2년 가능)		

<b>04</b>	<b>장애인 보조기기 렌탈서비스</b>	사업코드 070101
-----------	-----------------------	-------------

장애아동 및 청소년에게 맞춤형 보조기기를 대여 및 지속 관리해 기기 구입에 따른 경제적 부담을 덜고 정상적인 신체발달을 지원

<b>대상</b>	소득기준 없음, 만 24세 이하 장애판정을 받은 지체 및 뇌병변 장애 아동·청소년, 척수 장애 또는 근위축증으로 의사 진단서 발급이 가능한 아동·청소년	<b>정부지원금</b>	<b>본인부담금</b>
<b>내용</b>	보조기기 대여 및 성장단계별 맞춤 지원, 점검 및 유지보수, 상담 및 정보제공	1등급 648,000원 2등급 576,000원 3등급 504,000원	72,000원 144,000원 216,000원
<b>기간</b>	12개월(재판정 5회 - 최대 6년 가능)		

## [ 건강관리 ]

<b>01</b>	<b>성인장애인 건강을 위한 맞춤형운동서비스</b>	사업코드 281302
-----------	------------------------------	-------------

규칙적인 건강생활 실천으로 신체 기능 강화하고 장애의 최소화 및 2, 3차 후유 장애 예방, 비장애인과의 건강수준 격차 해소

<b>대상</b>	기준 중위소득 140% 이하 가정의 만 19세 이상의 지체·시각·청각·언어·지적·뇌병변·자폐성·안면·정신 장애인	<b>정부지원금</b>	<b>본인부담금</b>
<b>내용</b>	맞춤형 운동(체력, 재활운동, 가동 가능한 신체기능 강화 운동, 슬링운동, 레저 스포츠, 뉴스포츠 등)	1등급 180,000원 2등급 160,000원 3등급 140,000원	20,000원 40,000원 60,000원
<b>기간</b>	12개월		

<b>02</b>	<b>시각장애인 안마서비스</b>	사업코드 080202
-----------	--------------------	-------------

노인성 질환자의 건강을 증진하고, 일반 사업장 등에 취업이 곤란한 시각장애인에게 일자리 제공

<b>대상</b>	만 60세 이상 ~ 만 65세 미만 - 근골격·신경계·순환계 질환이 있는 기준 중위소득 140% 이하 만 65세 이상 - 근골격·신경계·순환계 질환이 있고 기초연금이나 기초생활 수급자이면서 기준 중위소득 140% 이하 (장애인 및 국가유공자는 연령무관)	<b>정부지원금</b>	<b>본인부담금</b>
<b>내용</b>	전신안마, 마사지, 지압, 발마사지, 운동요법, 자극요법	144,000원	16,000원
<b>기간</b>	12개월(희귀난치병자에 한하여 재판정 1회 - 최대 20개월 가능)		

## 자치구별 지역사회서비스투자사업

구분	강남	강동	강북	강서	관악	광진	구로	금천	노원	도봉	동대문	동작	마포	서대문	서초	성동	성북	양천	영등포	영선	인정	종로	중랑	송파	
부모성장을 위한 심리지원		●	●		●				●	●	●	●	●	●	●	●	●	●	●	●	●	●	●	●	●
영유아발달지원		●	●	●	●	●	●	●	●	●	●	●				●		●	●	●			●		
아동·청소년 심리지원	●	●	●	●	●	●	●	●	●	●	●	●	●	●	●	●	●	●	●	●	●	●	●	●	●
아동·청소년 비전 형성지원		●	●	●			●			●			●						●						
아동·청소년 정서발달		●	●	●	●	●	●	●				●	●	●	●	●			●						●
장애아동·청소년 자립생활역량강화	●	●														●									●
장애인 보조기기 렌탈	●	●	●	●	●	●	●	●	●	●	●	●	●	●	●	●	●	●	●	●	●	●	●	●	●
성인장애인 건강을 위한 맞춤형운동		●	●	●	●	●	●	●	●	●		●	●			●			●						●
시각장애인 안마	●	●	●	●	●	●	●	●	●	●	●	●	●	●	●	●	●	●	●	●	●	●	●	●	●
정신건강 토달케어		●	●	●	●	●			●	●	●		●												●

## 구개발 사업

사업명	시행 자치구	사업내용	대상	기간
어린이 베토벤 피카소 따라잡기	종로구	다양한 경험을 필요로 하는 성장기 아동들에게 음악·미술 전문지식을 활용하여 서비스를 제공함으로써 감성적·전인적 정서발달 지원	기준 중위소득 120%이하 가정의 만 4세 이상~만 12세 이하 아동	12개월
우리 아이 꿈 그리기 꿈 부르기	성북구	음악과 미술 활동을 통해 창의력, 자기 표현력, 학습 능동성 향상 등을 지원	기준 중위소득 120% 이하 가정의 만 7세 이상 ~ 만 12세 이하 아동	12개월
어르신정서지원 서비스 -노인자살예방서비스	서대문구	자살고위험군 발굴과 사례관리 서비스 제공으로 노인자살예방	기준 중위소득 140% 이하 또는 기초연금수급자 가정의 만 65세 이상 노인	12개월
아동 예술멘토링 지원서비스	마포구	예술교육을 통한 정서발달지원 도모	기준 중위소득 160%이하 가정의 만 4세 이상~ 만 12세 이하 아동	12개월
노는 은평 큰 아이서비스	은평구	아동의 놀 권리를 적극적으로 보장하고 지원하여 아동의 건전한 성장을 도모하고 아동의 발달 정도에 따른 적절한 놀이 프로그램을 제공하여 놀이 확장 유도	만 6세~ 만 12세 (단, 만 13세 이상의 초등학교 재학생 신청 가능)	6개월